

Costruire un formicaio in galle

Scritto da Mattia Menchetti

Domenica 27 Ottobre 2013 21:07 - Ultimo aggiornamento Venerdì 14 Marzo 2014 11:26

La costruzione di un formicaio in galle può essere una facile ed economica soluzione se si vuole ricreare un ambiente il più possibile naturale per alcune specie arboricole.



Le galle sono strutture legnose che si formano nelle piante a seguito di parassitosi varie e una volta che i giovani parassiti fuoriescono dalla loro “nursery”, possono essere usate come riparo da un grande numero di artropodi.

Durante la raccolta è possibile trovarvi all’interno regine in fondazione o colonie ad uno stato più o meno avanzato.

Galla di *Andricus kollari*

La mirmecofauna delle galle è abbastanza limitata: *Temnothorax sp.*, *Leptothorax sp.*, *Camponotus truncatus*, *Camponotus lateralis*, *Camponotus fallax*, *Dolichoderus quadripunctatus*, *Crematogaster scutellaris*.

L’utilizzo di un formicaio in galle è però **altamente sconsigliato** per alcune di queste specie,

Costruire un formicaio in galle

Scritto da Mattia Menchetti

Domenica 27 Ottobre 2013 21:07 - Ultimo aggiornamento Venerdì 14 Marzo 2014 11:26

come

Camponotus fallax

e

Crematogaster scutellaris

, vista la loro prolificità che renderà necessario un aumento sconsiderato del numero di galle.

Camponotus lateralis, *Ca*

Trovare galle: i periodi ottimali per una buona ricerca sono l'autunno e l'inverno. Infatti sarà facile vedere le galle attaccate ai rami se quest'ultimi saranno spogli di foglie. Le galle migliori, sia per la costruzione che per il contenuto, sono quelle create da *Andricus kollari* e si possono trovare nelle querce. Facilmente reperibili sono anche le galle di pioppo, ma sono scarsamente utilizzabili per la costruzione.

ATTENZIONE: è bene limitare il prelievo il più possibile per non infierire troppo sulla mirmecofauna.

Aprire una galla: incidere leggermente la galla con un piccolo coltello e utilizzarlo come leva per aprire in due semisfere la galla.

In questo modo saremo sicuri che le formiche contenute non vengano ferite e sarà possibile usare la semisfera più integra per la costruzione del futuro formicaio.

Contenitore: Come prima cosa è bene cercare un contenitore trasparente che presenti le dimensioni giuste per la specie che vorremo inserire. Alcune infatti, come quelle del genere *Temnothorax*

non richiedono grandi spazi.

Trattandosi di un formicaio per formiche arboricole è meglio utilizzare contenitori sviluppati in altezza. Ottimi sono quelli utilizzati per contenere la pasta.

Consiglio di versare una piccola quantità di gesso alla base, così da rendere il formicaio più pesante alla base ed esteticamente migliore.

Costruire un formicaio in galle

Scritto da Mattia Menchetti

Domenica 27 Ottobre 2013 21:07 - Ultimo aggiornamento Venerdì 14 Marzo 2014 11:26

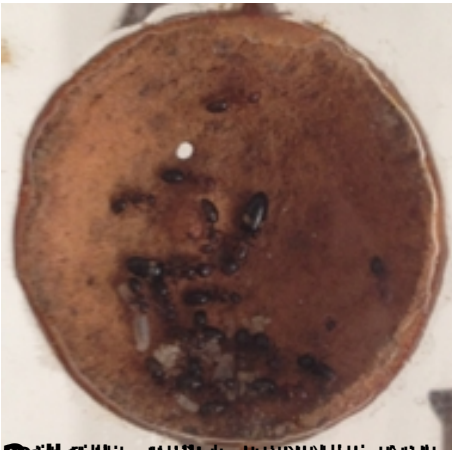
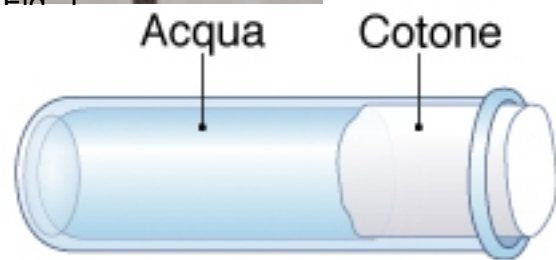


Fig. 1

Fig. 2



Il formicaio in galle è un tipo di formicaio che si costruisce in natura. Le formiche lo costruiscono all'interno di una galla, che è un tumore che si forma su un ramo di un albero. Le formiche che vivono in questi formicaio sono molto diverse dalle formiche che vivono nei formicaio comuni. Le formiche che vivono in questi formicaio sono molto più piccole e hanno un colore più scuro. Le formiche che vivono in questi formicaio sono molto più intelligenti e sono in grado di costruire strutture molto complesse. Le formiche che vivono in questi formicaio sono molto più sociali e sono in grado di cooperare tra loro per costruire il formicaio. Le formiche che vivono in questi formicaio sono molto più resistenti alle malattie e alle infezioni. Le formiche che vivono in questi formicaio sono molto più longeve e possono vivere per molti anni. Le formiche che vivono in questi formicaio sono molto più adattabili e sono in grado di sopravvivere in ambienti molto difficili. Le formiche che vivono in questi formicaio sono molto più curiose e sono in grado di esplorare nuovi ambienti. Le formiche che vivono in questi formicaio sono molto più brave a trovare il cibo e sono in grado di trasportarlo nel formicaio. Le formiche che vivono in questi formicaio sono molto più brave a difendere il formicaio e sono in grado di combattere contro i predatori. Le formiche che vivono in questi formicaio sono molto più brave a costruire il formicaio e sono in grado di costruire strutture molto complesse. Le formiche che vivono in questi formicaio sono molto più brave a cooperare tra loro e sono in grado di lavorare insieme per costruire il formicaio. Le formiche che vivono in questi formicaio sono molto più brave a comunicare tra loro e sono in grado di scambiarsi informazioni. Le formiche che vivono in questi formicaio sono molto più brave a organizzare il formicaio e sono in grado di creare una gerarchia. Le formiche che vivono in questi formicaio sono molto più brave a adattarsi ai cambiamenti e sono in grado di sopravvivere in ambienti molto difficili. Le formiche che vivono in questi formicaio sono molto più brave a sopravvivere e sono in grado di vivere per molti anni. Le formiche che vivono in questi formicaio sono molto più brave a cooperare tra loro e sono in grado di lavorare insieme per costruire il formicaio. Le formiche che vivono in questi formicaio sono molto più brave a comunicare tra loro e sono in grado di scambiarsi informazioni. Le formiche che vivono in questi formicaio sono molto più brave a organizzare il formicaio e sono in grado di creare una gerarchia. Le formiche che vivono in questi formicaio sono molto più brave a adattarsi ai cambiamenti e sono in grado di sopravvivere in ambienti molto difficili. Le formiche che vivono in questi formicaio sono molto più brave a sopravvivere e sono in grado di vivere per molti anni.

Costruire un formicaio in galle

Scritto da Mattia Menchetti

Domenica 27 Ottobre 2013 21:07 - Ultimo aggiornamento Venerdì 14 Marzo 2014 11:26



Costruire un formicaio in galle

Scritto da Mattia Menchetti

Domenica 27 Ottobre 2013 21:07 - Ultimo aggiornamento Venerdì 14 Marzo 2014 11:26



Visione anteriore

Visione posteriore

Costruire un formicaio in galle

Scritto da Mattia Menchetti

Domenica 27 Ottobre 2013 21:07 - Ultimo aggiornamento Venerdì 14 Marzo 2014 11:26



Vista dall'alto senza supporto

Vista dall'alto con supporto